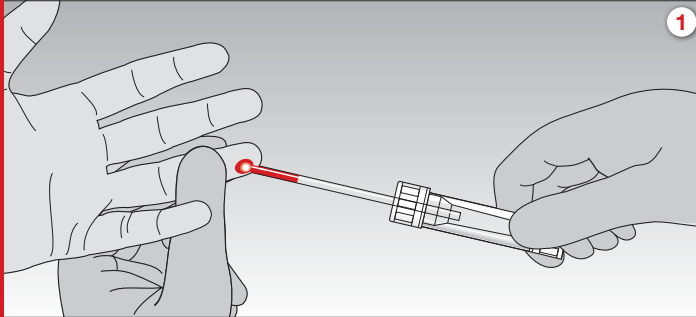
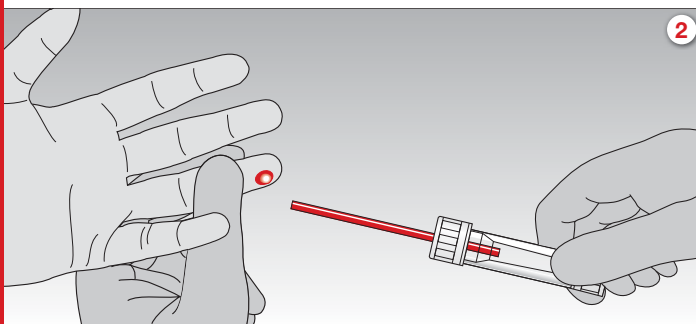


Microvette® 100/200

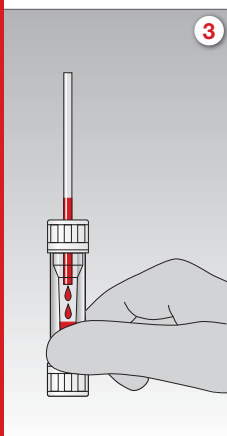
Handhabung



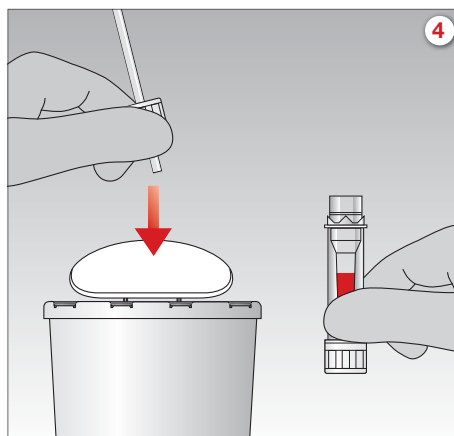
1. Microvette® horizontal oder leicht geneigt halten und die Blutropfen mit der 100 µl oder 200 µl End-to-End Kapillare aufnehmen.



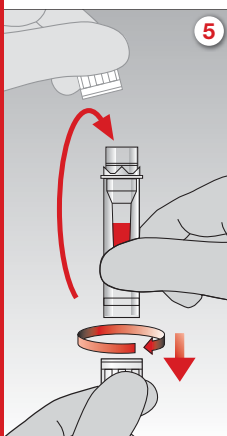
2. Blutentnahme beenden, wenn die End-to-End Kapillare vollständig mit Blut gefüllt ist.



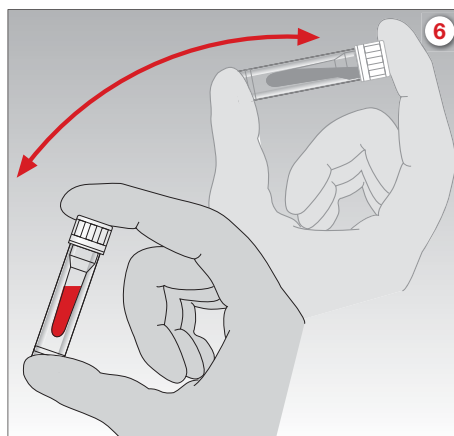
3. Microvette® senkrecht halten, so dass das Blut in das Auffanggefäß läuft.



4. Durch leichtes drehen Kappe inkl. End-to-End Kapillare entnehmen und als eine Einheit verwerfen.



5. Aufgesteckte Verschlusskappe vom Gefäßboden entnehmen und Gefäß verschließen („click“ Position).



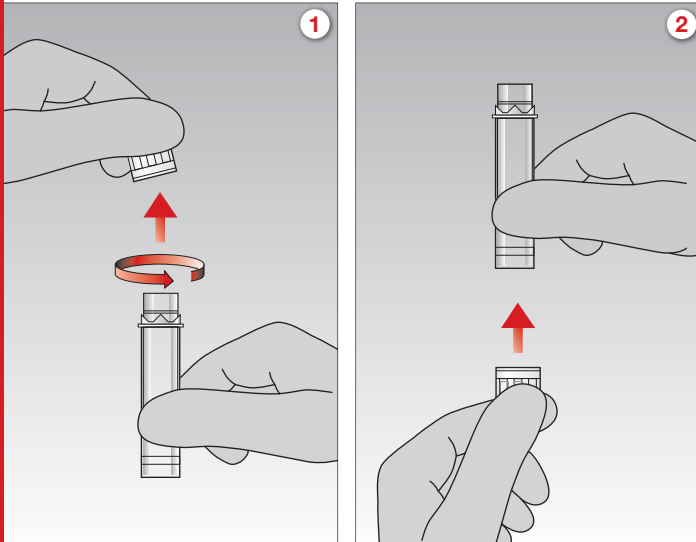
6. Proben gründlich mischen!

Alle Blutproben von Patienten als potentiell infektiös behandeln.

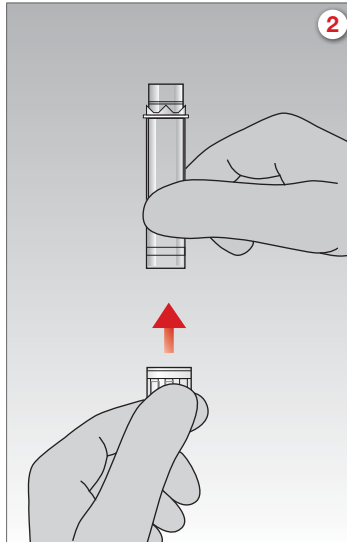
Handschuhe tragen!

Microvette® 300/500

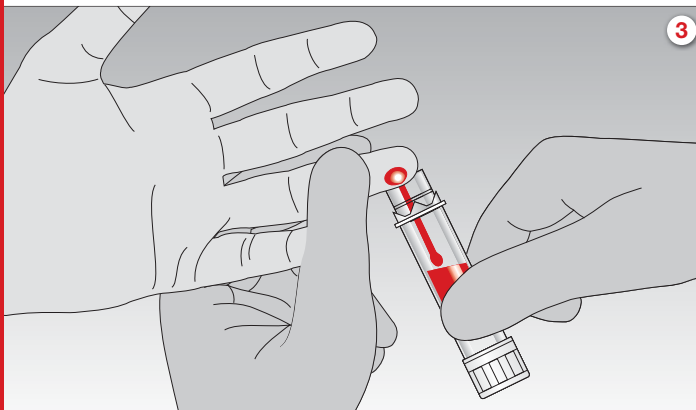
Handhabung



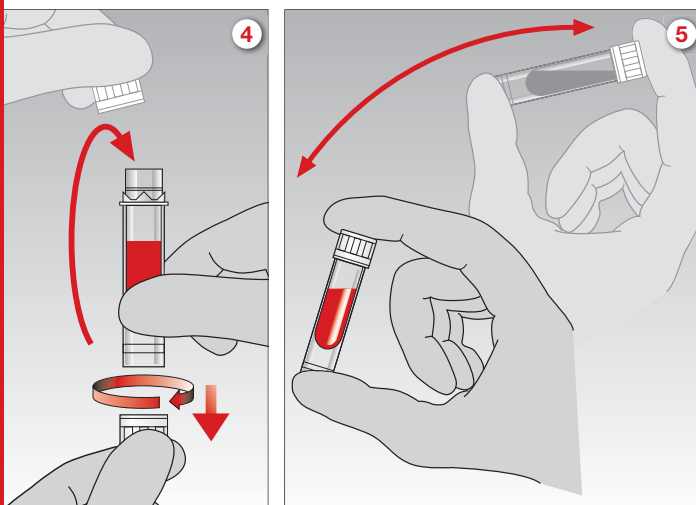
1. Durch leichtes Drehen Verschlusskappe abnehmen.



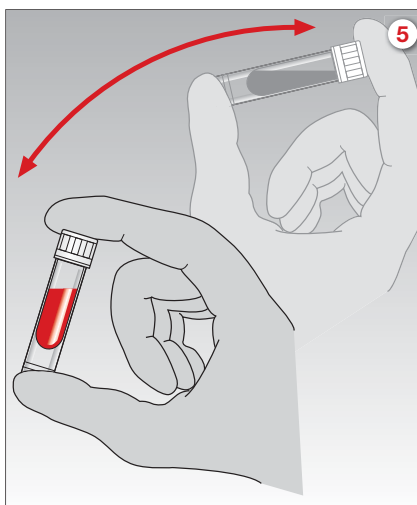
2. Verschlusskappe auf den Gefäßboden aufstecken.



3. Das tropfenweise austretende Blut mit dem Abnahmerand aufnehmen.



4. Verschlusskappe vom Gefäßboden abnehmen und Microvette® verschließen („click“ Position).



5. Proben gründlich mischen!

**Alle Blutproben von Patienten als
potentiell infektiös behandeln.
Handschuhe tragen!**