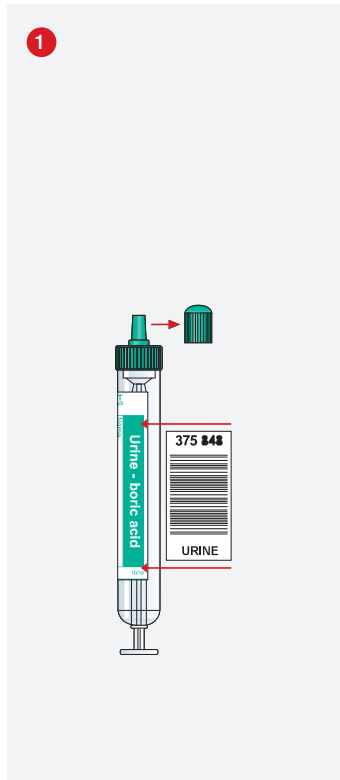
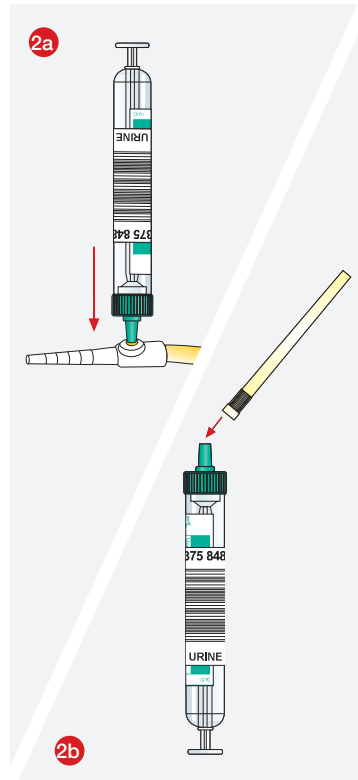


# Monovette® Urine avec acide borique

Mode d'emploi

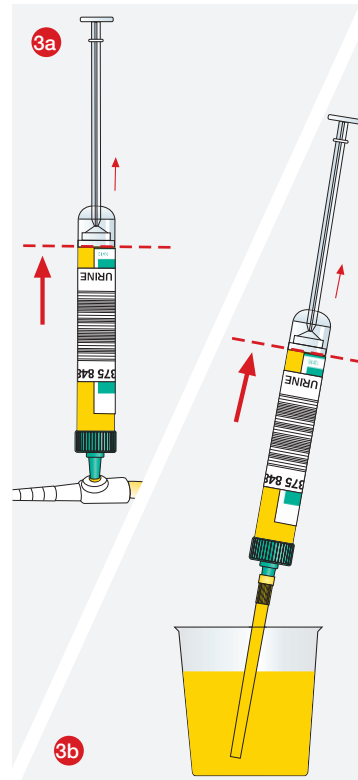


Coller l'étiquette code-barres le long de la ligne ou **de manière exactement perpendiculaire**. Retirer et conserver le bouchon !

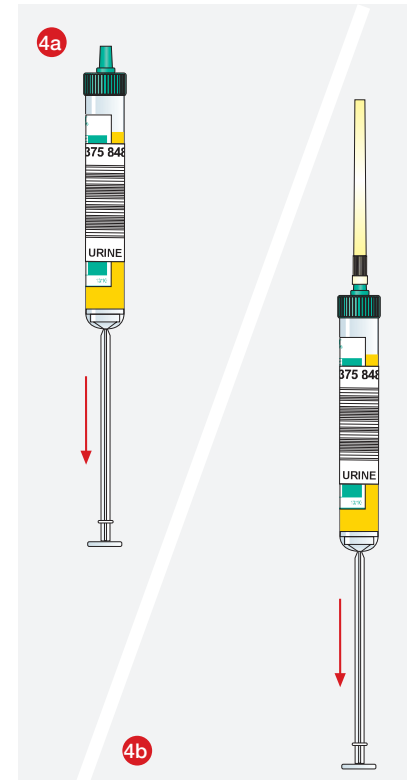


Prélèvement d'urine à partir d'une sonde.\*  
Désinfecter la membrane conformément aux directives internes.  
Perforer la membrane au moyen de l'embout Luer.  
Fixer la canule d'aspiration.

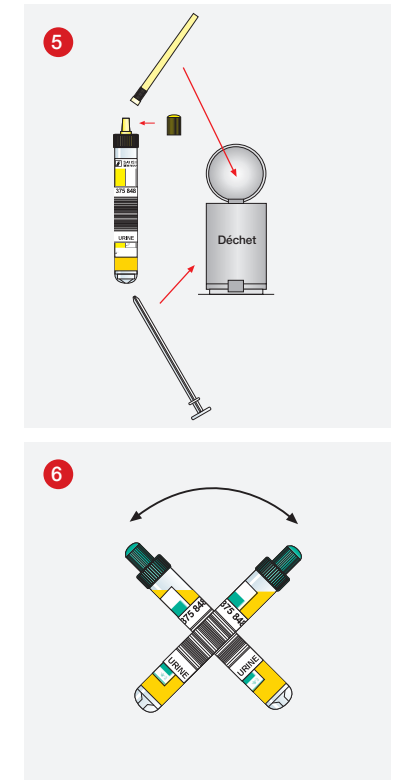
\* Prière de suivre **UNIQUEMENT** les remarques imprimées en gras !



Immerger la canule dans le récipient et remplir la **Monovette® Urine** jusqu'à la ligne de base.



Tenir la **Monovette® Urine** à la verticale et tirer la tige du piston vers le bas jusqu'à la butée pour vider la canule.



Retirer la canule et rompre la **tige du piston** avant de les éliminer. Repositionner le bouchon.

Bien mélanger suite au prélèvement de l'échantillon (retourner environ 5 fois).

Sarstedt S.A.R.L.  
Route de Gray  
Z.I. des Plantes  
70150 Marnay  
Tel: +33 3 84 31 95 95  
Fax: +33 3 84 31 95 99  
info.fr@sarstedt.com  
www.sarstedt.com