

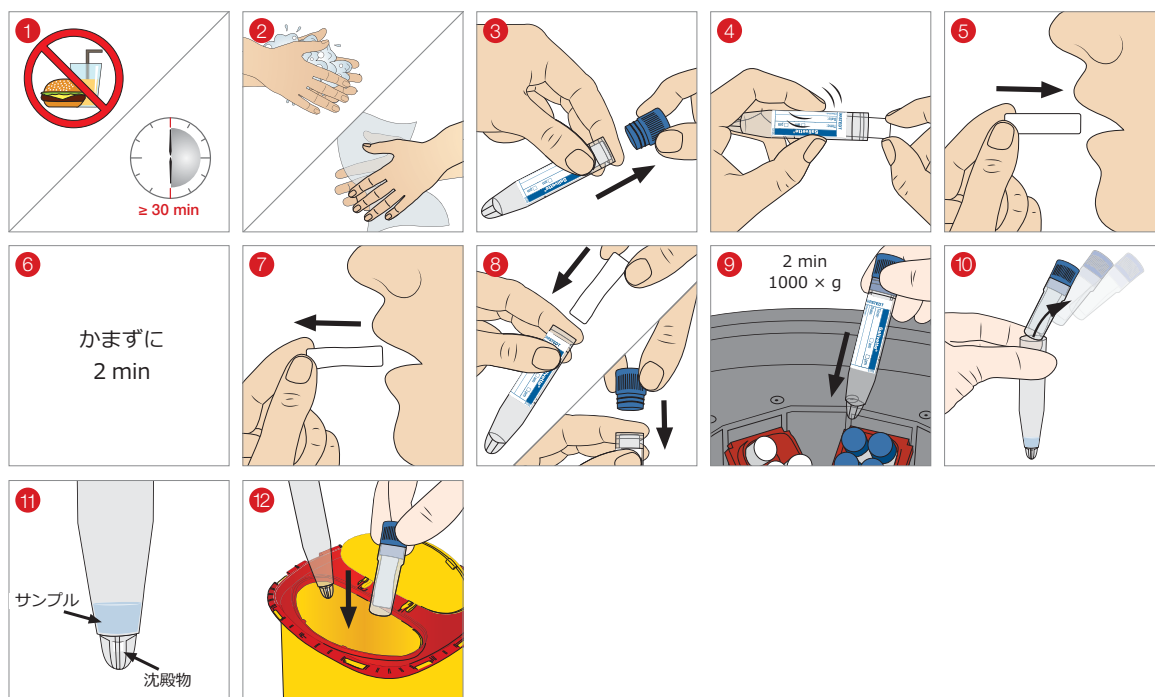
Salivette® Cortisol

取扱説明書

コルチゾールは臨床的有意性面で、唾液から評価できる最も重要な検体の一つとされています。唾液中のコルチゾール評価用に特別に開発されたSalivette® Cortisol (Art. NO. 51.1534.500)をご利用いただくことで最適な唾液採取が可能となります。Salivette® Cortisolは青キャップを装着しており、他の仕様の製品との区別が明確です。ラベルは必要に応じて、患者情報・採取時間などの記入にご利用ください。また、この製品はコルチゾール濃度、唾液量、あるいは採用する測定方法に関わらずコルチゾールの回収率はほぼ100%であることが実証されています。安定形状の生体適合性の合成繊維素材のスワブにより、非常に優れた吸収性と推奨されている遠心分離条件下での、ほぼ完全な唾液回収を特長としています。

遠心分離による唾液量の回収率の高さは、少量の唾液量での分析をも確実にするための重要な前提条件となります。この条件のもとで、コルチゾール分析用の唾液サンプル量として、約50µlを一般的に推奨しています。

Salivette® Cortisolの使用方法



- 不純物が混じるのを避けるため、唾液の採取は食後（液体・固形食物）または経口薬服用後、少なくとも30分経過後に行ってください。
- スワブはかまずに2分間口に入れてください。（例：頬の内側に留める）最低500µlの唾液が必要です。唾液分泌量が極端に少ない場合はスワブを口を含める時間を長めにしてください。

唾液サンプル：保管時間および温度は、テストするパラメータの耐久性によって異なります。室温の場合、採取後、数時間のうちにバクテリアの繁殖が始まるため、採取後は直ちにキャップをしっかりと締め、4時間以内に遠心分離をかけて分析をしてください。次の処理まで時間を要する場合は冷蔵庫・冷凍庫での保存をおすすめします。



この製品は、3歳未満の幼児または誤嚥の危険性が高い患者には使用しないでください。

