

Salivette® Cortisol

Правила обращения

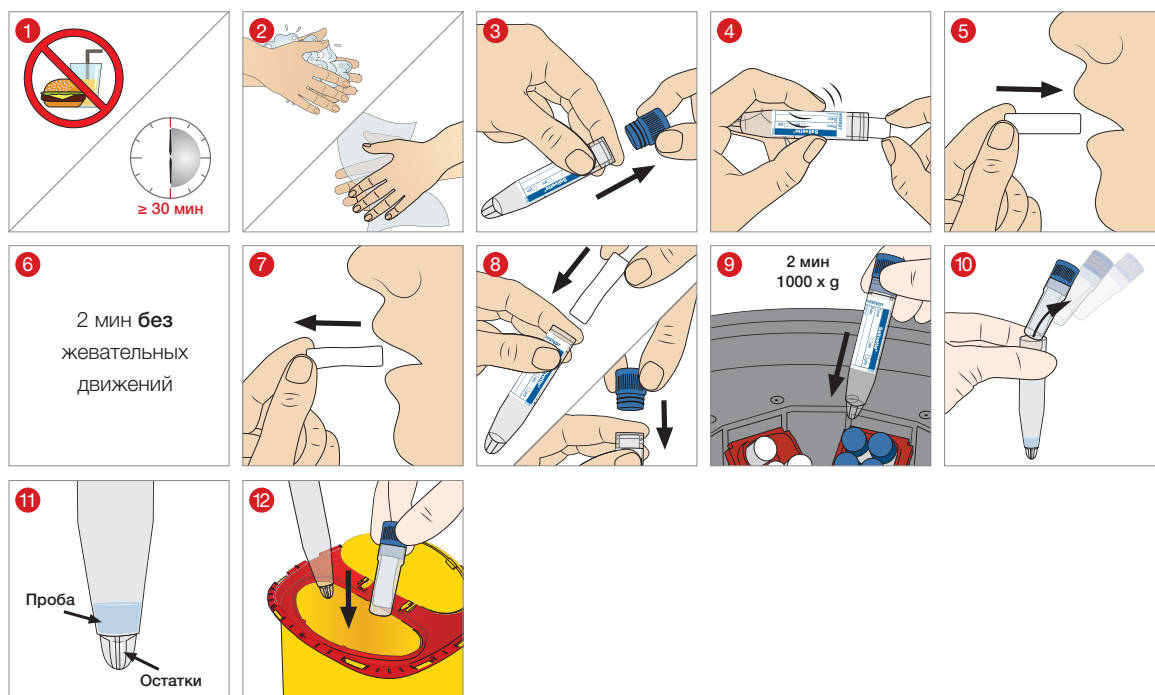
Ввиду своей высокой клинической значимости кортизол относится к важнейшим анализам, определяемым в слюне.

Взятие слюны оптимально выполнять с помощью системы **Salivette® Cortisol** (арт. № 51.1534.500), специально разработанной для определения уровня кортизола в слюне.

Благодаря **синему колпачку** Salivette® Cortisol заметно отличается от других вариантов. Наличие этикетки позволяет записывать необходимые данные пациента и время взятия. В системе Salivette® Cortisol степень извлечения кортизола всегда составляет около 100%, независимо от концентрации кортизола, объёма слюны и применяемого способа измерения. Кроме того, **биосовместимый тампон из синтетического волокна** сохраняет форму и отличается очень хорошей впитывающей способностью, почти полностью отдавая объём слюны при рекомендованных условиях центрифугирования.

Высокая степень извлечения объёма слюны после центрифугирования является важным условием для надёжного анализа даже незначительных объёмов слюны. Так, для определения уровня кортизола обычно хватает около 50 мкл объёма слюны.

Способ применения Salivette® Cortisol



- Взятие слюны должно производиться минимум через **30 минут** после приёма пищи (жидкой/твёрдой) или перорального приёма медикаментов, во избежание контаминации слюны посторонними веществами.
- Впитывающий тампон должен оставаться в течение **2 минут без жевательных движений** в полости рта (напр., защёчном мешке). Необходимо взять не менее 500 мкл слюны. При крайне низком слюнообразовании впитывающий тампон оставляют в полости рта на более продолжительное время.

Проба слюны: срок и температура хранения зависят от стабильности исследуемых параметров. В связи с этим и из-за того, что при комнатной температуре рост бактерий в слюне начинается уже через несколько часов, рекомендуется после взятия пробы провести центрифугирование и анализ Salivette® в течение 4 ч или хранить в холодильнике/морозилке до последующей обработки.



Изделие нельзя использовать у детей младше 3 лет и у пациентов с повышенным риском проглатывания.

