

Salivette® Cortisol

Indicações de segurança e manuseio

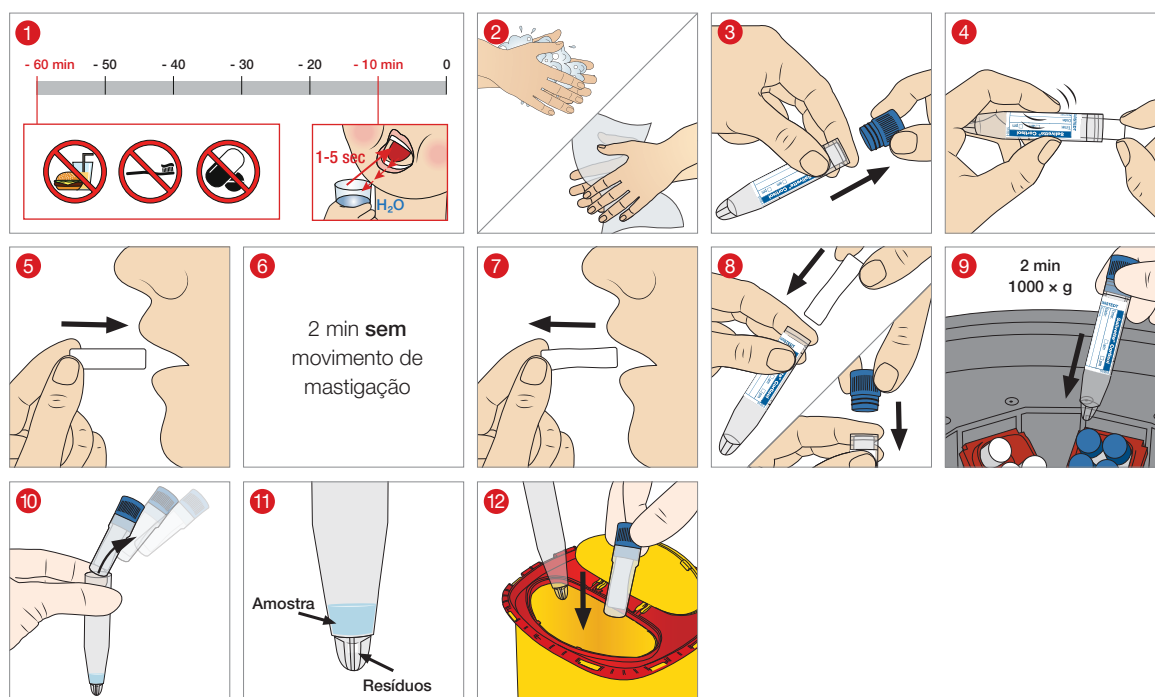
Devido à sua elevada relevância clínica, o cortisol é um dos analitos mais importantes que podem ser determinados a partir da saliva.

A coleta de saliva é feita da maneira ideal com o **Salivette® Cortisol** (ref. 51.1534.500), especialmente desenvolvido para a determinação do cortisol a partir da saliva.

A **tampa azul** permite distinguir bem o Salivette® Cortisol da outra versão. Etiqueta aplicado permite introduzir os dados necessários do paciente e do momento da coleta. Com o Salivette® Cortisol, a taxa de recuperação do cortisol é comprovadamente sempre próxima a 100%, independentemente da concentração de cortisol, do volume de saliva ou do método de medição usado. Além disso, o **rolo de fibras sintéticas de formato estável e biocompatível** se destaca pela excelente capacidade de absorção e pela dispensação de praticamente toda a saliva nas condições de centrifugação recomendadas.

Uma elevada taxa de recuperação da quantidade de saliva é um importante pré-requisito para que seja possível analisar também pequenas quantidades de saliva de forma confiável. Por isso, para a determinação do cortisol, costuma ser suficiente uma amostra de saliva de cerca de 50 µl para análise.

Aplicação do Salivette® Cortisol



- A coleta de saliva deve ser feita no **mínimo 60 min após a escovação dos dentes, uma refeição (ingestão de alimentos líquidos/sólidos) ou ingestão oral de medicamentos e 10 min após o enxágue da boca com água para evitar a contaminação da saliva por substâncias interferentes.**
- O rolo absorvente deve ficar imóvel dentro da boca (p. ex. junto à bochecha) **por 2 minutos**. Uma quantidade de saliva mínima de 500 µl deve ser coletada. Caso se forme uma quantidade insuficiente de saliva, o rolo absorvente deve ser deixado na boca durante mais tempo.

Amostra de saliva: O tempo e a temperatura de armazenamento dependem da validade dos parâmetros que se pretende pesquisar. Por isso, e devido ao crescimento de bactérias na saliva, verificado logo após algumas horas à temperatura ambiente, é recomendado que o Salivette® seja centrifugado e analisado dentro de até 4 h após a coleta da amostra ou armazenado imediatamente na geladeira/congelador até o momento do processamento.



O produto não pode ser usado em crianças com menos de 3 anos de idade, nem por pacientes que apresentem um risco elevado de engolir.

