

# Безопасные ланцеты (лезвие) Safety-Heel® для новорожденных

Пункция пятки у недоношенных и новорожденных детей



## Максимальное количество крови при минимальной глубине прокола

У новорожденных для правильного и эффективного лечения необходимо как можно раньше обнаружить врождённые эндокринопатии и нарушения обмена веществ. В рамках „скрининга новорожденных“ кровь берется путём пункции пятки. Прокол производится ланцетом в вертикальной плоскости (под прямым углом к поверхности). Такая пункция сопряжена с высоким риском травмирования (повреждение надкостницы) и образования гематомы у ребенка. Отмечается также болезненность данной процедуры. Безопасный ланцет Safety-Heel® позволяет снизить болевые ощущения и одновременно оптимизировать процедуру взятия крови.

Благодаря полукруглой форме разреза и его малой глубине, риск образования гематомы минимален. Это позволяет обеспечить бережное взятие крови у маленьких пациентов.

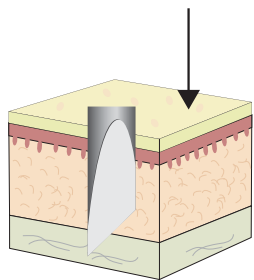
## Современные, безболезненные, безопасные и быстрые ланцеты с минимальной глубиной прокола

- Оптимальный ток крови без дополнительного массирования места пункции
- Достаточный объём пробы
- Значительное уменьшение болевых ощущений
- Быстрое заживление благодаря незначительной глубине прокола
- Снижение риска образования гематом



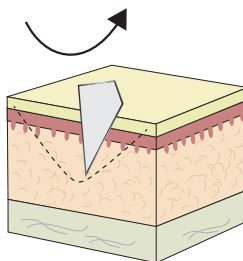
 **SARSTEDT**

# Безопасные ланцеты Safety-Heel® для новорожденных (лезвие)



## Стандартный ланцет

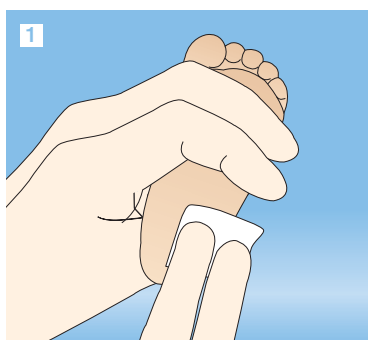
- вертикальное движение лезвия
- прокол имеет форму цилиндра
- риск образования гематомы



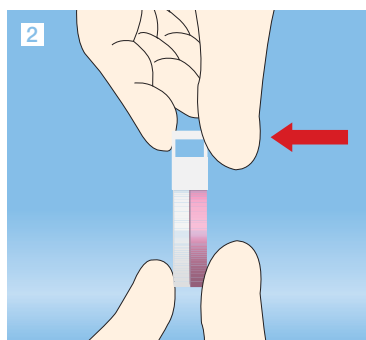
## Ланцет Safety-Heel®

- полукруглая форма разреза
- уменьшенная глубина прокола
- снижение риска образования гематом

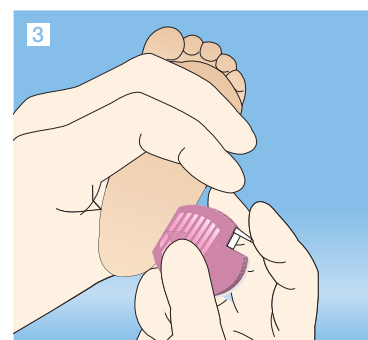
## Работа с ланцетом Safety-Heel®



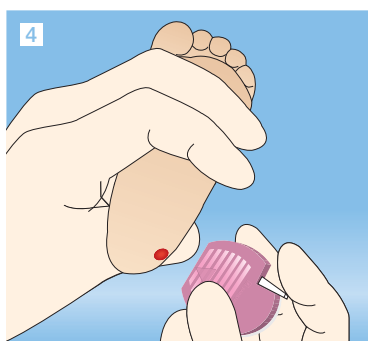
1 Выберите и продезинфицируйте место пункции



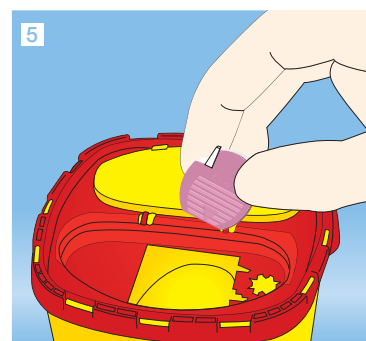
2 Удалите предохранительный колпачок, надавив большим пальцем на кнопку.



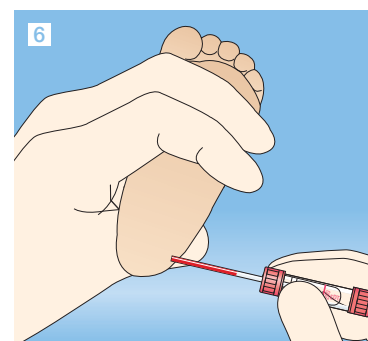
3 Удерживайте стопу в удобном положении. Прижмите отверстие ланцета к продезинфицированному месту пункции и нажмите на кнопку спуска лезвия. Ланцет необходимо размещать и активировать **исключительно вдоль стопы** (ВАЖНО! Не устанавливайте ланцет под углом) Вершина треугольника указывает на место выхода лезвия.



4 После нажатия на кнопку уберите ланцет от пятки.



5 Утилизируйте использованный ланцет в соответствующий контейнер для отходов.



6 Не используйте первую каплю крови. Заполните капилляр.

## Информация для заказа

	Арт. №	Область применения	Глубина прокола	Длина разреза	Упаковка
	85.1022	Новорожденные	1,0 мм	2,5 мм	50 шт. в миним. уп. 200 шт. в трансп. уп.
	85.1023	Недоношенные	0,85 мм	1,75 мм	

SARSTEDT AG & Co. KG  
115093 Москва  
ул. Люсиновская 36 стр. 1  
Тел./факс: +7 (495) 937 52 28  
info.ru@sarstedt.com  
www.sarstedt.com