

Lanceta de incisión Safety-Heel® Neonatos/Prematuros

Punción del talón en prematuros y neonatos



Obtención de la cantidad máxima de sangre con una profundidad de punción mínima

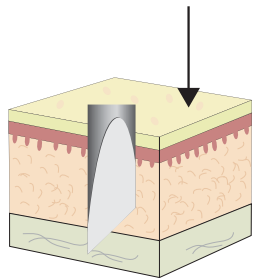
Las metabolopatías congénitas y endocrinopatías se deben detectar de forma temprana para poder iniciar un tratamiento adecuado y eficaz. Para ello, se debe extraer sangre mediante un "screening neonatal" (en general, por punción en el talón). Debido a que con las lancetas convencionales la punción se realiza por medio de un pinchazo vertical, el riesgo de lesión (penetración hasta el hueso) y de formación de hematomas es muy alto. El procedimiento resulta muchas veces doloroso. Con la lanceta de incisión Safety-Heel® dispone en estos casos de una opción óptima para reducir la sensación de dolor y optimizar al mismo tiempo la obtención de sangre. La trayectoria de incisión semicircular y la reducida profundidad de punción previene la formación de hematomas. Este procedimiento permite una extracción de sangre mucho más cuidadosa, especialmente en los pacientes de corta edad.

Innovadora lanceta de alta velocidad con técnica de corte semicircular

- Flujo óptimo de sangre sin necesidad de masajear
- Volumen de sangre suficiente
- Sensación de dolor notablemente reducida
- Cicatrización rápida, gracias a la baja profundidad de punción
- Se minimiza la formación de hematomas

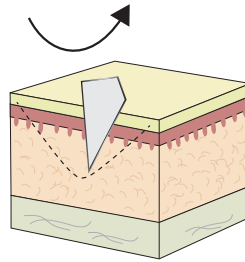


Lanceta de incisión Safety-Heel® Neonatos/Prematuros



Lanceta estándar

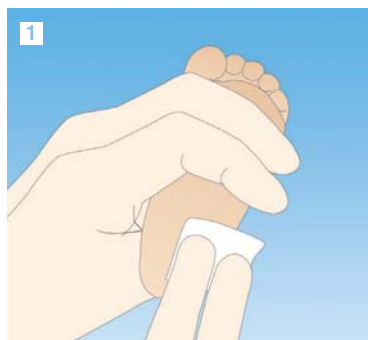
- Dirección **vertical** de disparo de la cuchilla
- Punción cilíndrica
- Formación de hematoma



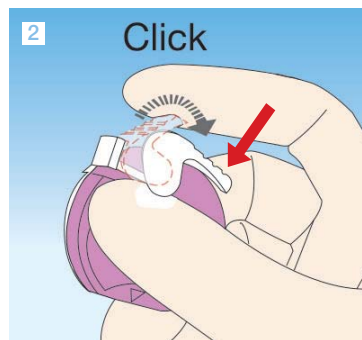
Lanceta de incisión

- Incisión con **forma de semicírculo**
- Menor profundidad de punción
- Se evita la formación de hematomas

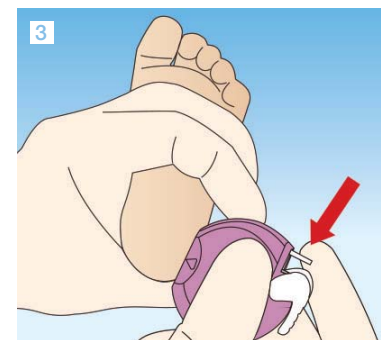
Instrucciones de uso de la lanceta de incisión Safety-Heel®



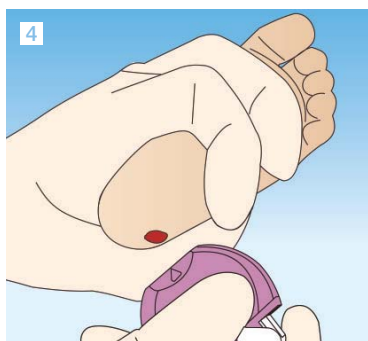
1 Seleccionar el punto de punción adecuado y desinfectar.



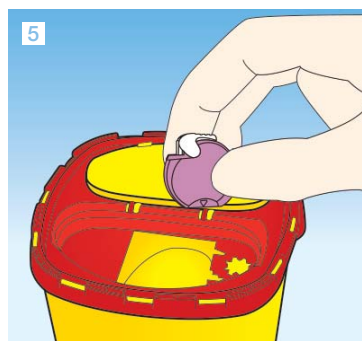
2 Click
Retraer el dispositivo tensor blanco con el índice, la lanceta está lista para el uso.



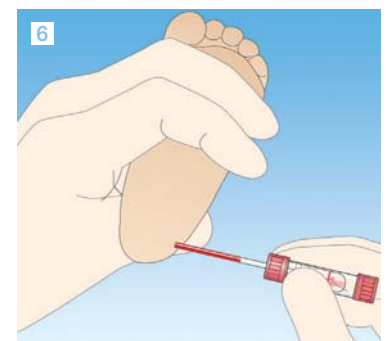
3 Elevar el pie hasta una posición adecuada. Presionar la apertura de la cuchilla paralela al punto de punción desinfectado, y activar el botón de disparo. La lanceta de incisión Safety se debe colocar y activar **siempre en paralelo al sentido longitudinal del pie** (nunca oblicuamente). La marca triangular indica el punto de salida de la cuchilla.



4 Tras el disparo, retirar la lanceta del talón.



5 Eliminar la lanceta en un recipiente de residuos apropiado.



6 Desechar las primeras gotas de sangre. A continuación, llenar el capilar.

Información

	Ref.	Ámbito de aplicación	Profundidad de la punción	Longitud de corte	Presentación
	85.1025	Prematuros	0,85 mm	1,75 mm	50 / caja interna 200/caja externa
	85.1026	Neonatos	1,0 mm	2,5 mm	

SARSTEDT S.A.U.
Camí de Can Grau, 24
Pol. Ind. Valldoriol
08430 La Roca del Vallès
Tel: +34 93 846 41 03
Fax: +34 93 846 39 78
info.es@sarstedt.com
www.sarstedt.com