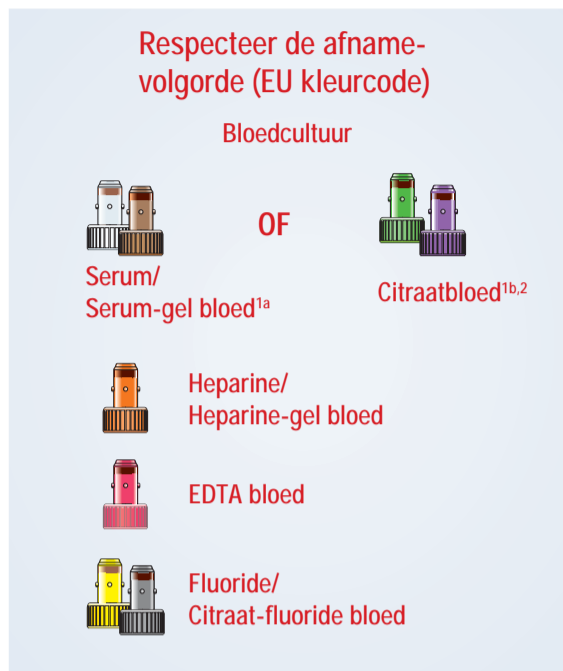
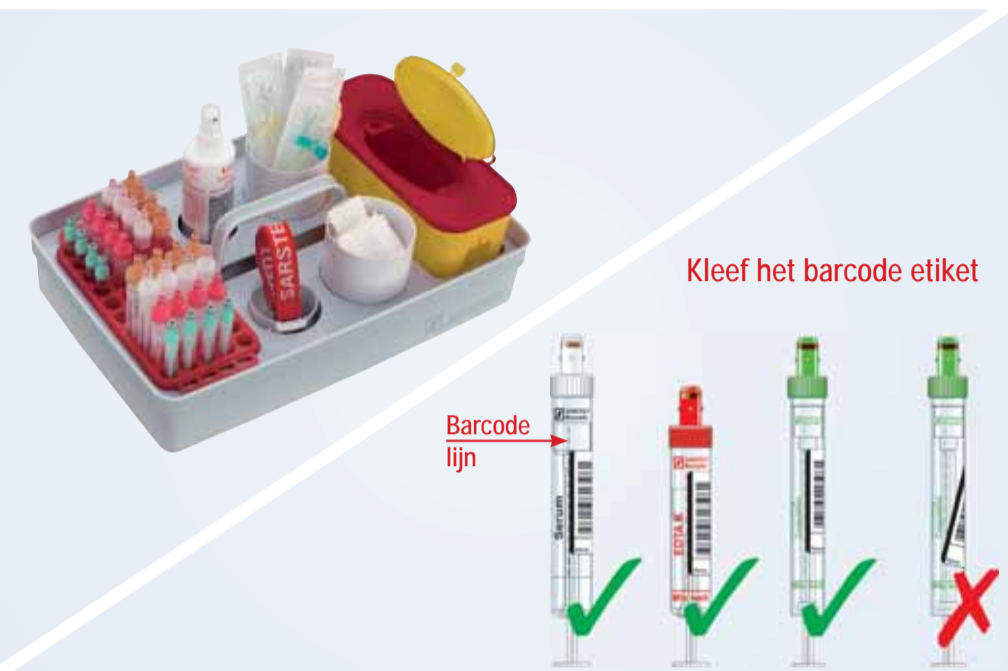


# Bloedafname met de S-Monovette®

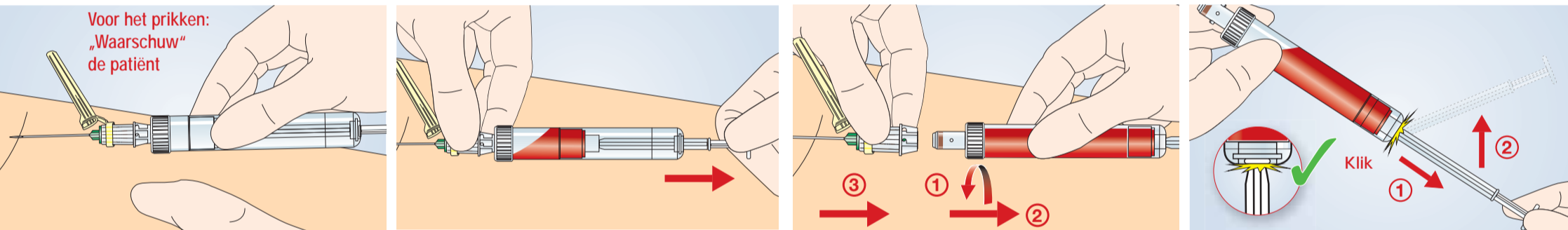
De ideale oplossing voor perfecte resultaten

## 1 Voorbereiding

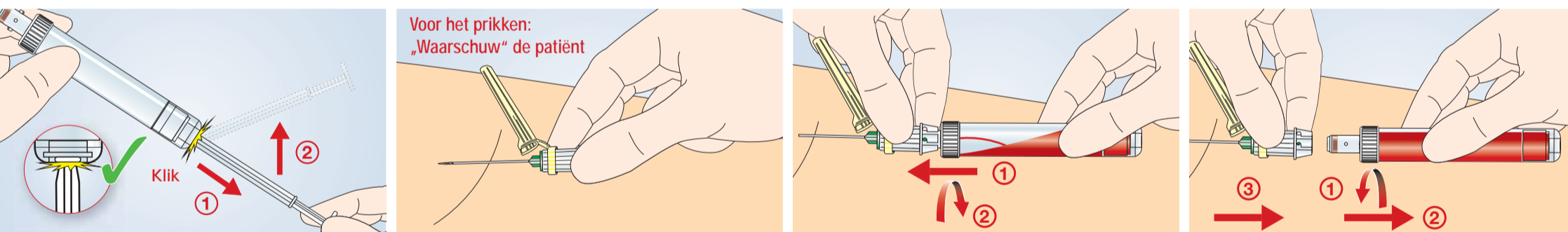


## 2 Bloedafname

Zuigerstangprincipe – De zachte aanpak voor hoger patiëntencomfort

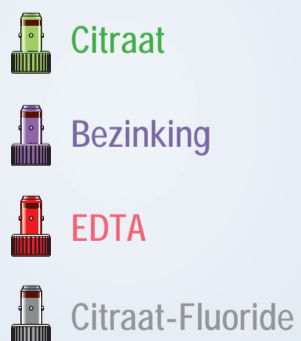


Vacuümprincipe<sup>3</sup> – Altijd een „vers vacuüm“



## 3 Monsterbehandeling en afvalverwerking

Verzeker u van een JUISTE vulling voor correcte resultaten



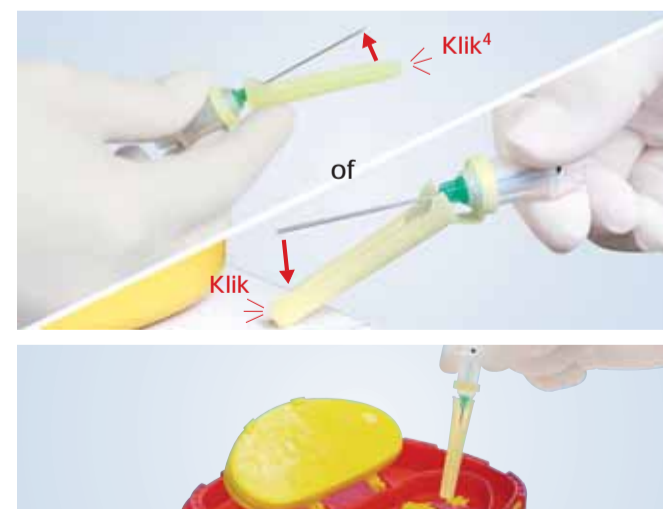
Meng monsters 8-10 x (voorzichtig), door de S-Monovette® te kantelen

Citraat  
Bezinking  
Heparine  
EDTA  
Fluoride  
Citraat-Fluoride  
CPDA<sub>1</sub>  
CTAD



Verzeker u van een juiste opslag

Na bloedafname, de Serum/Serum-Gel S-Monovette® in verticale positie zetten gedurende 30 min.



Houd er rekening mee dat de onderwerpen in („Bloedafname met de S-Monovette®“) aanbevelingen zijn en onder geen enkele omstandigheden een medische, wetenschappelijke of technologische expertise vervangt.

Deze publicatie kan informatie bevatten over producten die eventueel niet in alle landen beschikbaar zijn

Technische wijzigingen onder voorbehoud

<sup>1a</sup> Gurr et al "Musterstandardarbeitsanweisung Präanalytik" J Lab Med 2011

<sup>1b</sup> Aanbeveling volgens CLSI standard H3-A6(GP 41-A6): „Procedures for the Collection of Diagnostic Blood Specimens by Venipuncture: Approved Standard – Sixth Edition.“

<sup>2</sup> Het is aan te raden om eerst een wegwerpbuis af te nemen, wanneer een citraatbuis als eerste afgenomen wordt.

<sup>3</sup> Om de bloedafname zachtjes aan te vangen, raden we in het algemeen aan te beginnen met de eerste S-Monovette® met aspiratietechniek. Daarna kan men verdergaan met de vacuüm methode.

<sup>4</sup> U kunt de naaldbeschermers ook activeren door uw wijsvinger te gebruiken. Voor een veilig gebruik, zeker druk uitoefenen op het onderende van het beschermingsmechanisme.

[www.sarstedt.com](http://www.sarstedt.com)

**SARSTEDT**