

# S-Monovette® GlucoEXACT

Laboratuvar için bilgi



## Diyabet ve gebelik diyabetinde güvenilir teşhis

- DDG\*/DGGG\*\* gebelik diyabeti yönetmeliğine uygundur
- Sıvı preparasyonlu hızlı glikoliz inhibisyonu
- 96 saate kadar optimal glikoz stabilizasyonu
- Yanlış teşhislere karşı korur
- Sitrat/Florür diyabet taraması için önerilir

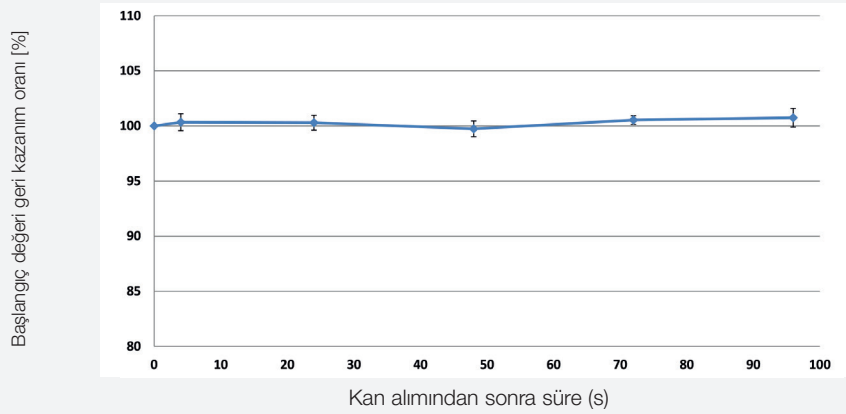
# Stabilizasyon sayesinde presizyon

Glikoz tespiti için venöz kanın preanalitik koşulları özellikle zamanla giderek ilerleyen glikoliz için büyük önem taşımaktadır. Glikolizin güvenilir ve dolaysız olarak inhibisyonu için DDG\*/DGGG\*\* uzman kurumlarının gebelik diyabeti kılavuzu kan örneklerine florür ve sitrat karışımından oluşan glikoliz inhibitörü verilmesini önermektedir.<sup>1,2</sup> DDG günümüzde artık sitrat florür preparasyonlu kan alma tüpüyle diyabet taraması yapılmasını önermektedir.<sup>3,4</sup> Amerikan diyabet kurumu da glikoliz inhibisyonunun derhal yapılmasını önermektedir.<sup>5</sup>

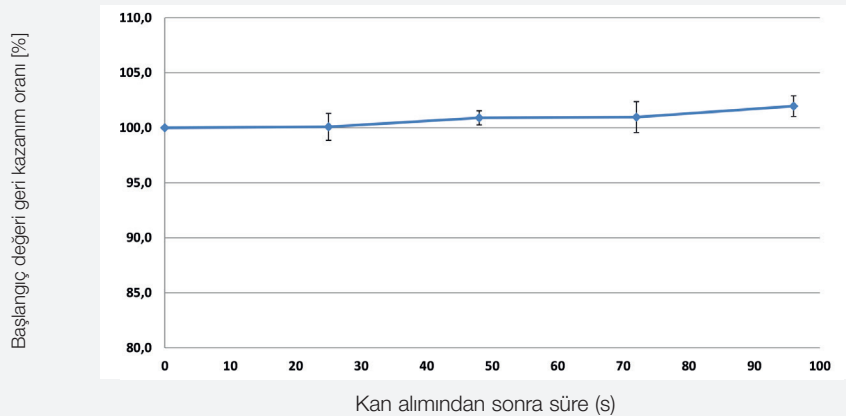
**S-Monovette® GlucoEXACT ürünü DDG\*/DGGG\*\* yönetmeliğinde önerilenden iki kat daha etkilidir (2x48 saat) ve glikoz konsantrasyonunu oda sıcaklığında doğrudan 96 saate kadar stabilize eder.**

S-Monovette® GlucoEXACT kullanılarak venöz tam kanda efektif glikoliz inhibisyonu bağımsız bir yüksek performans laboratuvarında 48 saate<sup>6</sup> ve kısa süre önce uygulanan validasyonda ise oda sıcaklığında 96 saate kadar değerlendirilmiştir.<sup>7</sup>

## S-Monovette® GlucoEXACT (n=9) ürününde 20°C'de glikoz stabilitesi, heksokinaz yöntemine göre



## S-Monovette® GlucoEXACT (n=6) ürününde 20°C'de glikoz stabilitesi, glikoz-oksidad (GOD-PAP) yöntemine göre



### Kullanım alanı

S-Monovette® GlucoEXACT ürünü, heksokinaz ve glikoz-oksidad (GOD-PAP) yöntemleriyle **plazmada glikoz konsantrasyonunu** belirlemeye yarar. Başka yöntemler ve analizler özel olarak onaylanmalıdır.

### Preparasyon

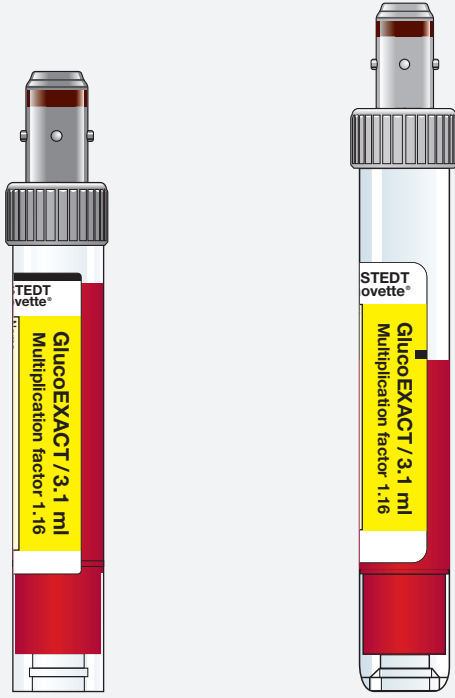
Sitrat ve florürden oluşan karışım derhal ve uzun süreli glikoliz inhibisyonu sağlar ve DDG\*/DGGG\*\* yönetmeliğine uygundur. Glikolizin pH değerine bağlı enzimleri sitratla asitlenerek engellenir (enzim: heksokinaz, fosforfruktokinaz). Glikoliz inhibitörü olan florür, glikozun indirgenmesini uzun süre engeller (enzim: enolaz).

**Sıvı preparasyon optimal çözülme kabiliyetiyle tam kanda efektif glikoliz inhibisyonu sağlar. İstikrarlı glikoz değeri santrifüj sonrası plazmada belirlenebilir.**



**SARSTEDT**

## S-Monovette® GlucoEXACT



05.1074.001

04.1945.001

S-Monovette® GlucoEXACT ürününün özelliği oda sıcaklığında **96 saate kadar güvenilir stabilizasyon** sağlamasıdır. S-Monovette® içinde bulunan sitrat-florür solüsyonu henüz kan alma sırasında doğrudan kanla karışır. Alışlageldiği gibi 3 kez ters çevirme işlemiyle karıştırma işlemi tamamlanır.

S-Monovette® GlucoEXACT ürününün tam doğru doldurulması pratikte sınınmış numune kalitesini ve doğru preanalizi karakterize eder. Doğru sonuç elde etmek için S-Monovette® GlucoEXACT ürününün tam doldurulması gerekir.

### Plazma glikoz değeri ve çarpma faktörü:

Sıvı preparasyon nedeniyle kan seyreltiği için tespit edilen plazma glikoz değerinin (glikoz ham değeri) **1,16 faktörüyle çarpılması** gerekir. Çarpma faktörü, kan hacmi ile preparasyon hacmi arasındaki hacim oranısıyla tanımlanır.

## Santrifüj

Standart preparasyon	2000 x g	2500 x g	3000 x g	3500 x g	4000 x g
S-Monovette® GlucoEXACT (Sitrat/Florür)	9 dk.	8 dk.	7 dk.	6 dk.	5 dk.

Daha ayrıntılı bilgi için bkz.:

[www.sarstedt.com/service/zentrifugation](http://www.sarstedt.com/service/zentrifugation)

## Sipariş bilgileri

Sipariş numarası	Açıklama	Uzunluk x Ø	Ambalaj
05.1074.001	S-Monovette® GlucoEXACT 3,1 ml	66 x 11 mm	50/500
04.1945.001	S-Monovette® GlucoEXACT 3,1 ml	75 x 13 mm	50/500

\* Alman Diyabet Kurumu

\*\* Alman Jinekoloji ve Doğum Yardımı Kurumu

<sup>1</sup> Kleinwechter et al Gestationsdiabetes mellitus (GDM). Evidenzbasierte Leitlinie zur Diagnostik - Therapie und Nachsorge, DDG 08.2011

<sup>2</sup> S3-Leitlinie Gestationsdiabetes mellitus (GDM), Diagnostik, Therapie und Nachsorge, 2. Auflage, DDG, DGGG-AGG 2018

<sup>3</sup> Nauck et al Definition, Klassifikation und Diagnostik des Diabetes mellitus Diabetologie 2017; 12 (Suppl 2):S94-S100 (DDG Praxisempfehlung)

<sup>4</sup> Petersmann et al Definition, classification and distgnostics of diabetes mellitus JLabMed 2018 43(3): 73-79

<sup>5</sup> Sacks et al Guidelines and Recommendations for Laboratory Analysis in the Diagnosis and Management of Diabetes Mellitus, Diabetes Care 34, e61-e99 06.2011

<sup>6</sup> Yagmur et al Effective inhibition of glycolysis in venous whole blood and plasma samples JLabMed 2012 36:169-177

<sup>7</sup> Will et al Whitepaper Sarstedt S-Monovette® GlucoEXACT A blood collection device for stabilizing glucose levels for 96 hours 2016

SARSTEDT International GmbH  
Türkiye İrtibat Bürosu  
Acıbadem Mahallesi,  
Akasya Acıbadem Sitesi Kent Kule A  
Giriş Kat:27 Da:158  
Üsküdar – İstanbul  
Tel: +90 216 290 18 65  
Fax: +90 216 290 18 64  
info.tr@sarstedt.com  
www.sarstedt.com