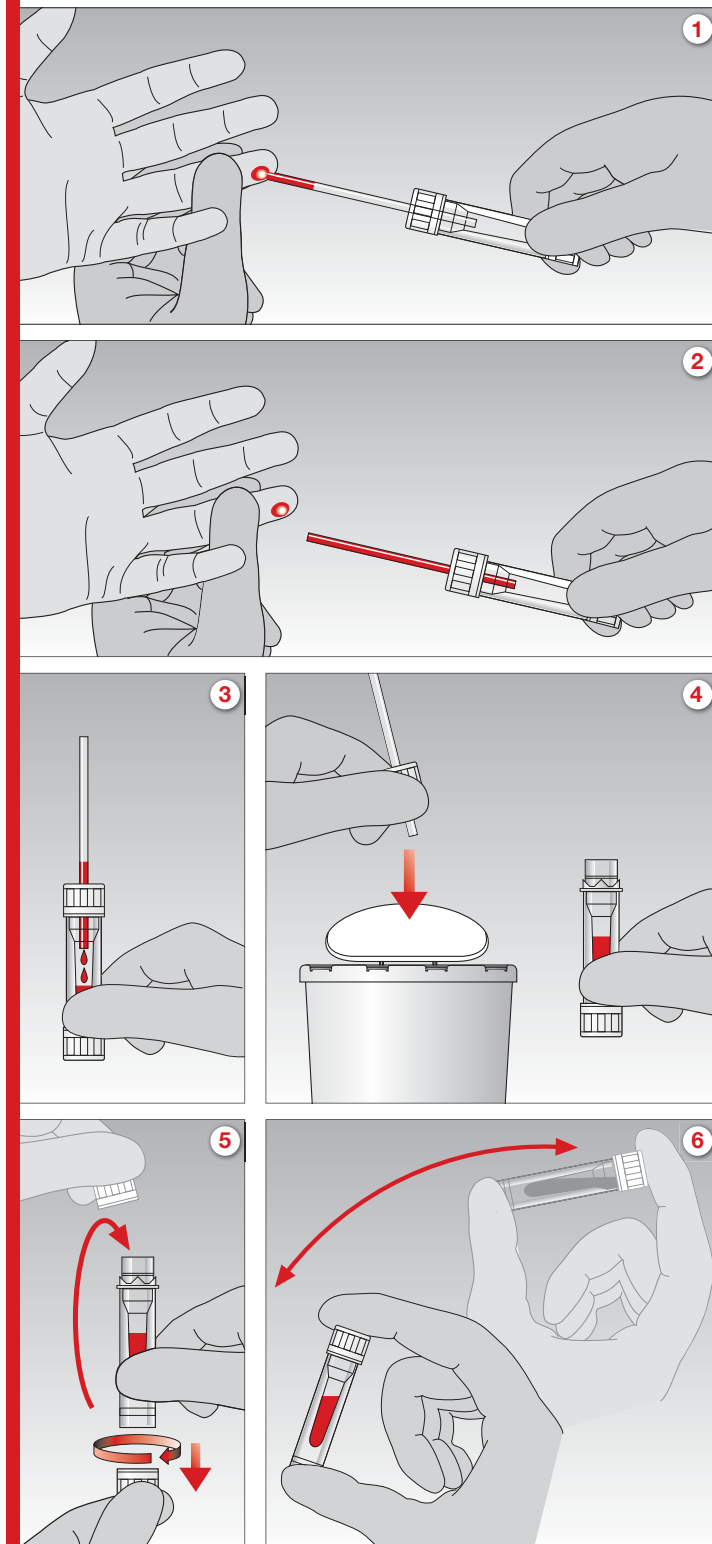


Microvette® 100/200

Guía de Uso

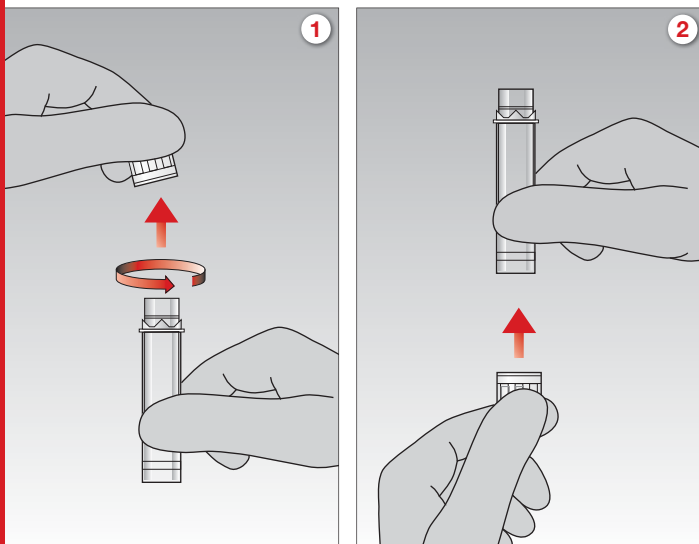


1. Recolecte la sangre con el capilar de 100 ul o 200ul con el principio end-to-end. Para la recolección, se obtienen mejores resultados si el Microvette® se mantiene en posición horizontal o ligeramente inclinada. Durante la extracción de sangre, sostenga el capilar a una distancia de 3 a 5 mm del sitio de punción.
2. Retire la tapa de la base y selle el Microvette® (escuchará un “click”)
3. Mezclar bien la muestra invirtiendo el Microvette®
4. Sostenga el tubo en posición vertical para permitir que la sangre fluya desde el capilar hacia el Microvette®.
5. Gire la tapa para retirar y desechar el capilar premontado como una sola unidad.
6. La recolección de sangre se completa cuando el capilar end-to-end está completamente lleno de sangre.

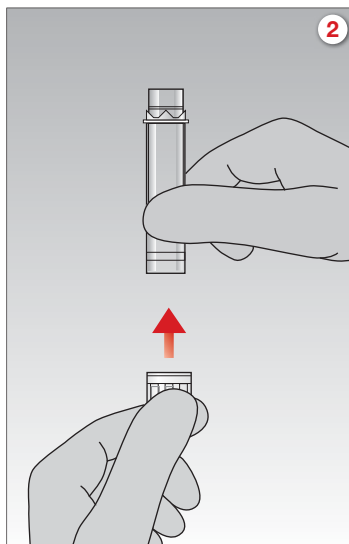
Todas las muestras de sangre de pacientes deben tratarse con precauciones estándar.
¡Utilice guantes!

Microvette® 300/500

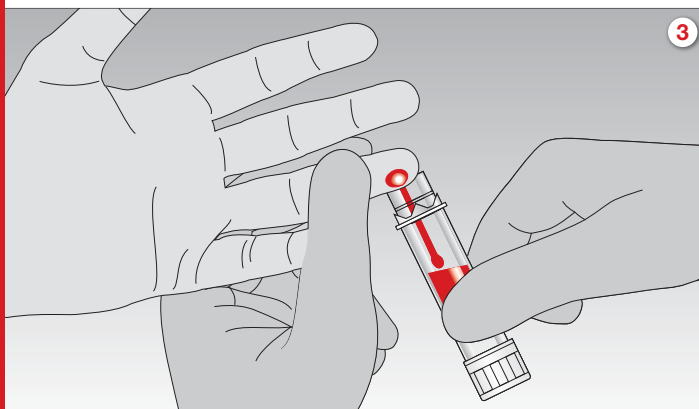
Guía de Uso



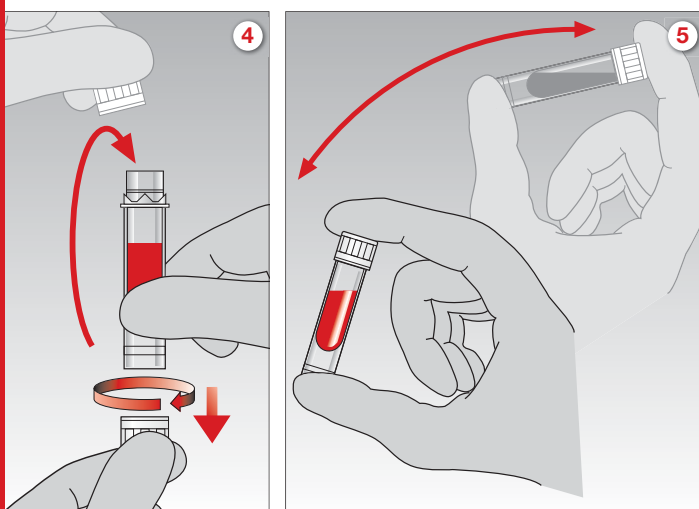
1. Gire la tapa para removerla del Microvette®



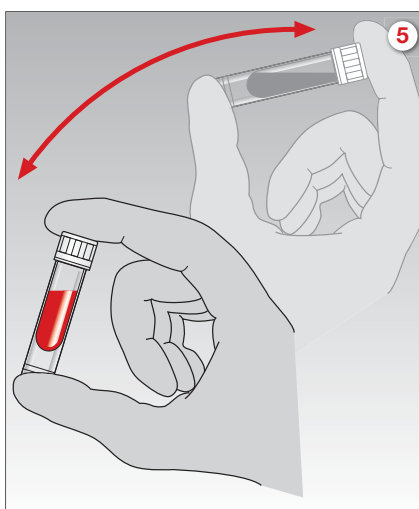
2. Asegure la tapa a la base del Microvette®.



3. Recolecte la sangre por flujo de gravedad usando cualquier borde de recolección



4. Retire la tapa de la base y selle el Microvette® (escuchará un "click")



5. Mezclar bien la muestra invirtiendo el Microvette®

Todas las muestras de sangre de pacientes deben tratarse con precauciones estándar.
¡Utilice guantes!