

# Salivette®

Гигиеничное взятие слюны для диагностики и контроля параметров терапии



**SARSTEDT**

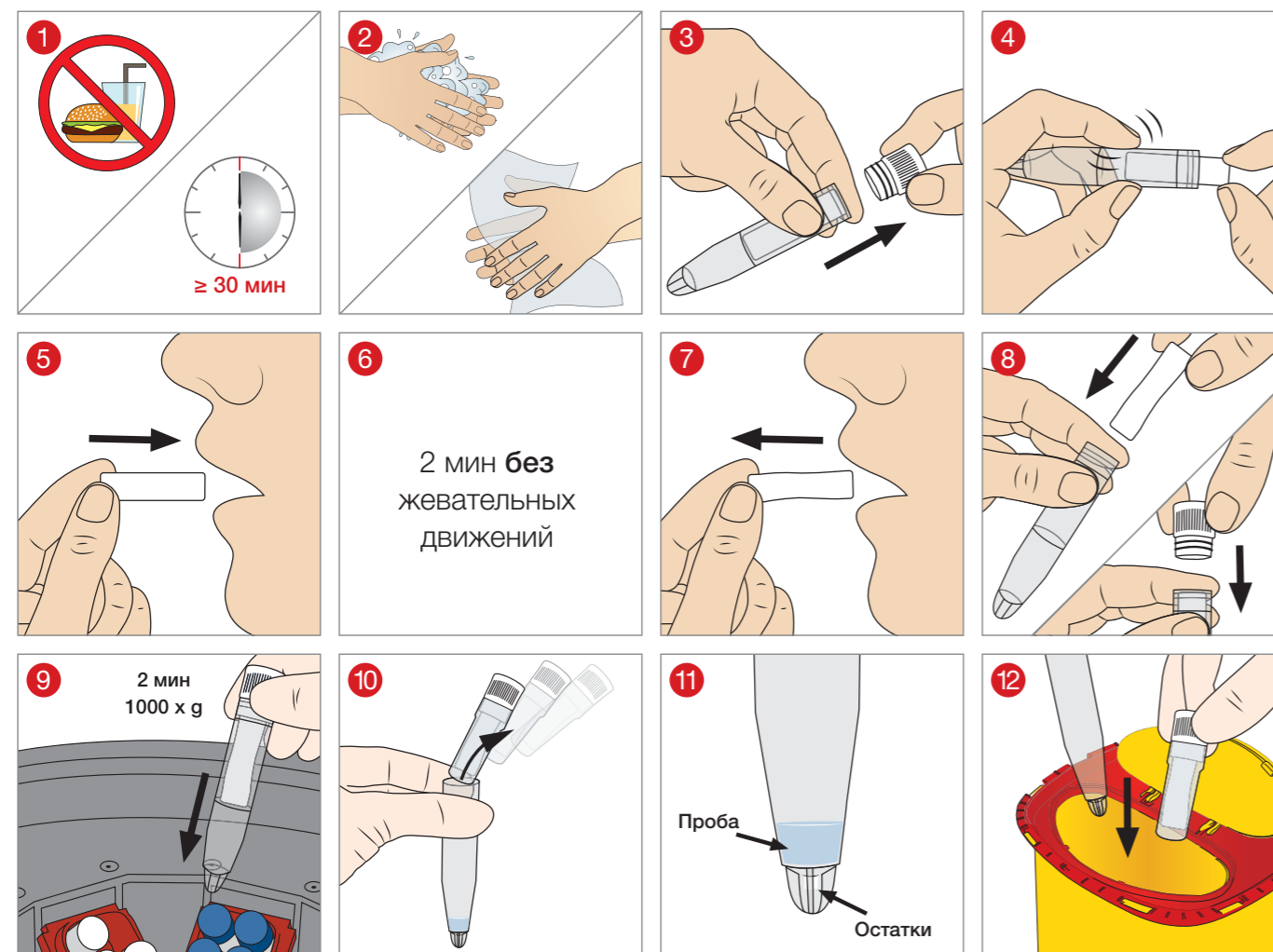
Диагностическое значение параметров, изменяющихся в течение суток (таких как гормоны и лекарственные препараты), постоянно растёт.

Преимущества и пригодность слюны в качестве материала пробы подтверждены многочисленными исследованиями<sup>1</sup>.

Salivette® обеспечивает оптимальный способ гигиеничного взятия слюны. Независимо от медперсонала пациент легко может самостоятельно в домашних условиях получить материал для исследования суточных профилей.

Для взятия слюны система Salivette® предлагается с различными впитывающими тампонами: с ватным тампоном или тампоном из синтетического волокна, специально разработанным для определения уровня кортизола в слюне.

## Способ применения Salivette®



Обычно пробы слюны после взятия с помощью Salivette® отправляются непосредственно в лабораторию для центрифугирования и анализа.

В целом рекомендуется охлаждать (4-8°C) или замораживать пробы слюны сразу после взятия, так как многие анализы нестабильны при комнатной температуре. При длительном (> больше нескольких часов) хранении проб при комнатной температуре может начаться рост бактерий.

Ввиду своей высокой клинической значимости кортизол относится к важнейшим анализам, определяемым в слюне<sup>2</sup>.

Взятие слюны оптимально выполнять с помощью системы **Salivette® Cortisol** (арт. № 51.1534.500), специально разработанной для определения уровня кортизола в слюне.

Благодаря **синему колпачку** Salivette® Cortisol заметно отличается от других вариантов.

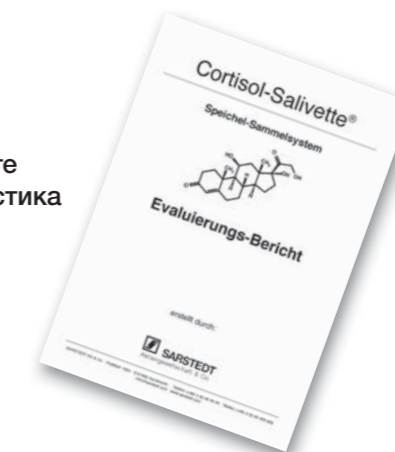
Наличие этикетки позволяет записывать необходимые данные пациента и время взятия.

В системе Salivette® Cortisol степень извлечения кортизола всегда составляет около 100%, независимо от концентрации кортизола, объёма слюны и применяемого способа измерения.

Кроме того, **биосовместимый тампон из синтетического волокна** сохраняет форму и отличается очень хорошей впитывающей способностью, почти полностью отдавая объём слюны при рекомендованных условиях центрифугирования.

Высокая степень извлечения объёма слюны после центрифугирования является важным условием для надёжного анализа даже незначительных объёмов слюны. Так, для определения уровня кортизола обычно хватает около 50 мкл объёма слюны.

Оценочный отчёт приводится на сайте компании Sarstedt в разделе Диагностика / Слюна/ Литература.



Примечание:

Перед рутинным определением аналитов в слюне следует обязательно убедиться в пригодности Salivette экспериментальным путём. Это не требуется при определении уровня кортизола в слюне, взятой с помощью Salivette® Cortisol.

## Список литературы

<sup>1</sup> Подборка нескольких рецензий (см. также указанную в них литературу):

Vining et al, Hormones in Saliva, *CRC Crit Rev in Clin Lab Sci*, 23:95-146 1986.

Haecckel et al, Application of Saliva for Drug Monitoring - An In Vivo Model for Transmembrane Transport, *Eur J Clin Chem Clin Biochem* 34:171-191 1996.

Kaufmann et al, The Diagnostic Applications of Saliva - A Review, *Crit Rev Oral Biol Med*, 13:197-212 2002.

Hodinka et al, Detection of Human Immunodeficiency Virus Antibodies in Oral Fluids, *Clin Diagn Lab Immunol*, 5:419-426 1998.

<sup>2</sup> Kirschbaum et al, Salivary Cortisol in Psychoneuroendocrine Research: Recent Developments and Applications, *Psychoneuroendocrinology*, 19:313-333 1994.

Hellhammer et al, Effects of Soy Lecithin Phosphatidic Acid and Phosphatidylserine Complex (PAS) on the Endocrine and Psychological Responses to Mental Stress, *Stress*, 7:119-126 2004.

Hellhammer J, Hellhammer D: Ein neuer Weg in der Stressdiagnostik: Neuropattern, in: Stubbe H, Follmann W (Hrsg.): Interventionen in der Angewandten Psychologie, Shaker Verlag Aachen, 19-26 2004.

Kirschbaum et al, Salivary Cortisol, *Encyclopedia of stress*, volume 3 2000.

## Информация для заказа

№ для заказа	Ø/высота в мм	Описание	Упаковка
51.1534	97/16,8	Ватный тампон без реагента	100 шт. в пакете; 500 шт. в коробке
51.1534.500	97/16,8	Salivette® Cortisol	100 шт. во внутр. уп.; 500 шт. в коробке



ООО «САРШТЕДТ»  
Большой Строченовский пер. 7, офис 602  
115054 Москва  
Тел: +7 495 937 52 28  
факс: +7 495 937 52 28  
info.ru@sarstedt.com  
www.sarstedt.com