

Salivette®

Colheita higiénica de amostras de saliva para diagnóstico e controlo terapêutico



SARSTEDT

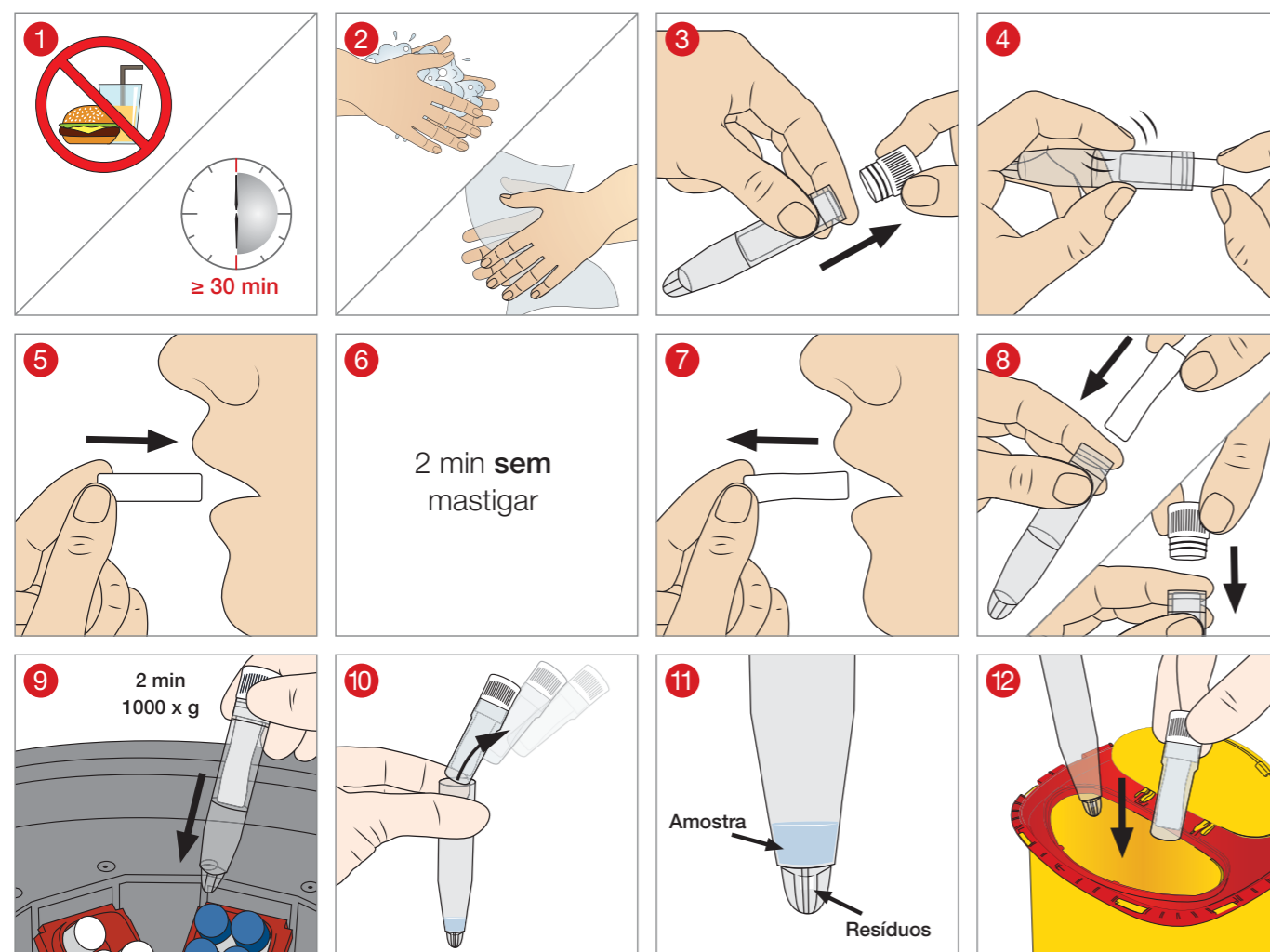
O importância do diagnóstico de parâmetros que oscilam em intervalos horários (como hormonas ou medicamentos) está constantemente a aumentar.

Numerosos estudos comprovam as vantagens e adequação da saliva como material de amostra¹.

A Salivette® oferece um método ideal para a colheita higiénica de saliva total. O paciente pode facilmente colher, em casa, as amostras de diagnóstico para o perfil diário sem a intervenção de pessoal médico.

A Salivette® encontra-se disponível com diferentes rolos absorventes: um rolo de algodão e um rolo de fibra sintética, especialmente desenvolvido para a determinação de cortisol a partir da saliva.

Utilização da Salivette®



Normalmente, depois da colheita com a Salivette®, as amostras de saliva são enviadas diretamente para o laboratório para centrifugação e análise. Geralmente, recomenda-se que as amostras de saliva sejam refrigeradas (4-8 °C) ou congeladas imediatamente após a colheita, dado que muitos analitos não são estáveis à temperatura ambiente. O armazenamento das amostras à temperatura Ambiente durante um longo período de tempo (Várias horas) pode levar à ocorrência de crescimento bacteriano.

Devido à sua elevada relevância clínica, o cortisol é um dos analitos mais importantes que podem ser determinados a partir da saliva².

A **Salivette® Cortisol** (ref.ª 51.1534.500), que foi especialmente desenvolvida para a determinação de cortisol a partir de saliva, é a solução ideal para a colheita de saliva.

A **tampa azul** permite distinguir a Salivette® Cortisol da outra versão.

A etiqueta permite a introdução dos dados do paciente e a hora da colheita.

Está comprovado que com a Salivette® Cortisol, a taxa de recuperação do cortisol situa-se sempre num valor próximo dos 100%, independentemente da concentração de cortisol, do volume de saliva ou do método de medição utilizado.

Além disso, o **rolo de fibras sintéticas** dimensionavelmente estável e **biocompatível** destaca-se pela excelente capacidade de absorção e pela libertação de praticamente toda a saliva nas condições de centrifugação recomendadas.

Uma elevada taxa de recuperação da quantidade de saliva após centrifugação é um pré-requisito importante para a análise fiável de pequenas quantidades de saliva. Para a determinação de Cortisol, geralmente uma quantidade de amostra de saliva de aproximadamente 50ul é suficiente para a análise.

O relatório de avaliação pode ser encontrado no site da Sarstedt em **Diagnóstico/Saliva/Excreção/Literatura**.



Nota:

Antes da determinação de rotina de analitos da saliva, deve ser clarificada a adequação das Salivettes através de ensaios. Isto não é necessário para a determinação do cortisol na saliva colhida com o Salivette® Cortisol.

Bibliografia

¹ Seleção de comentários (ver também a literatura registada):

Vining et al, Hormones in Saliva, *CRC Crit Rev in Clin Lab Sci*, 23:95-146 1986.

Haeckel et al, Application of Saliva for Drug Monitoring - An In Vivo Model for Transmembrane Transport, *Eur J Clin Chem Clin Biochem* 34:171-191 1996.

Kaufmann et al, The Diagnostic Applications of Saliva - A Review, *Crit Rev Oral Biol Med*, 13:197-212 2002.

Hodinka et al, Detection of Human Immunodeficiency Virus Antibodies in Oral Fluids, *Clin Diagn Lab Immunol*, 5:419-426 1998.

² Kirschbaum et al, Salivary Cortisol in Psychoneuroendocrine Research: Recent Developments and Applications, *Psychoneuroendocrinology*, 19:313-333 1994.

Hellhammer et al, Effects of Soy Lecithin Phosphatidic Acid and Phosphatidylserine Complex (PAS) on the Endocrine and Psychological Responses to Mental Stress, *Stress*, 7:119-126 2004.

Hellhammer J, Hellhammer D: Ein neuer Weg in der Stressdiagnostik: Neuropattern, in: Stubbe H, Follmann W (Hrsg.): Interventionen in der Angewandten Psychologie, Shaker Verlag Aachen, 19-26 2004.

Kirschbaum et al, Salivary Cortisol, *Encyclopedia of stress*, volume 3 2000.

Informação de encomenda

Ref. ^a	Ø/comprimento em mm	Designação	Embalagem
51.1534	97/16,8	Rolo de algodão sem preparação	100/saco; 500/caixa
51.1534.500	97/16,8	Salivette® Cortisol	100/caixa interna; 500/caixa



SARSTEDT S.A.
Estrada Nacional 249, Km 4,2
Escritório B r/c - Nave 3
Cabra Figa
2635-047 Rio de Mouro
Tel: +351 21 915 6010
Fax: +351 21 915 6019
info.pt@sarstedt.com
www.sarstedt.com