

# Salivette®

Recogida de saliva higiénica para el diagnóstico y control terapéutico



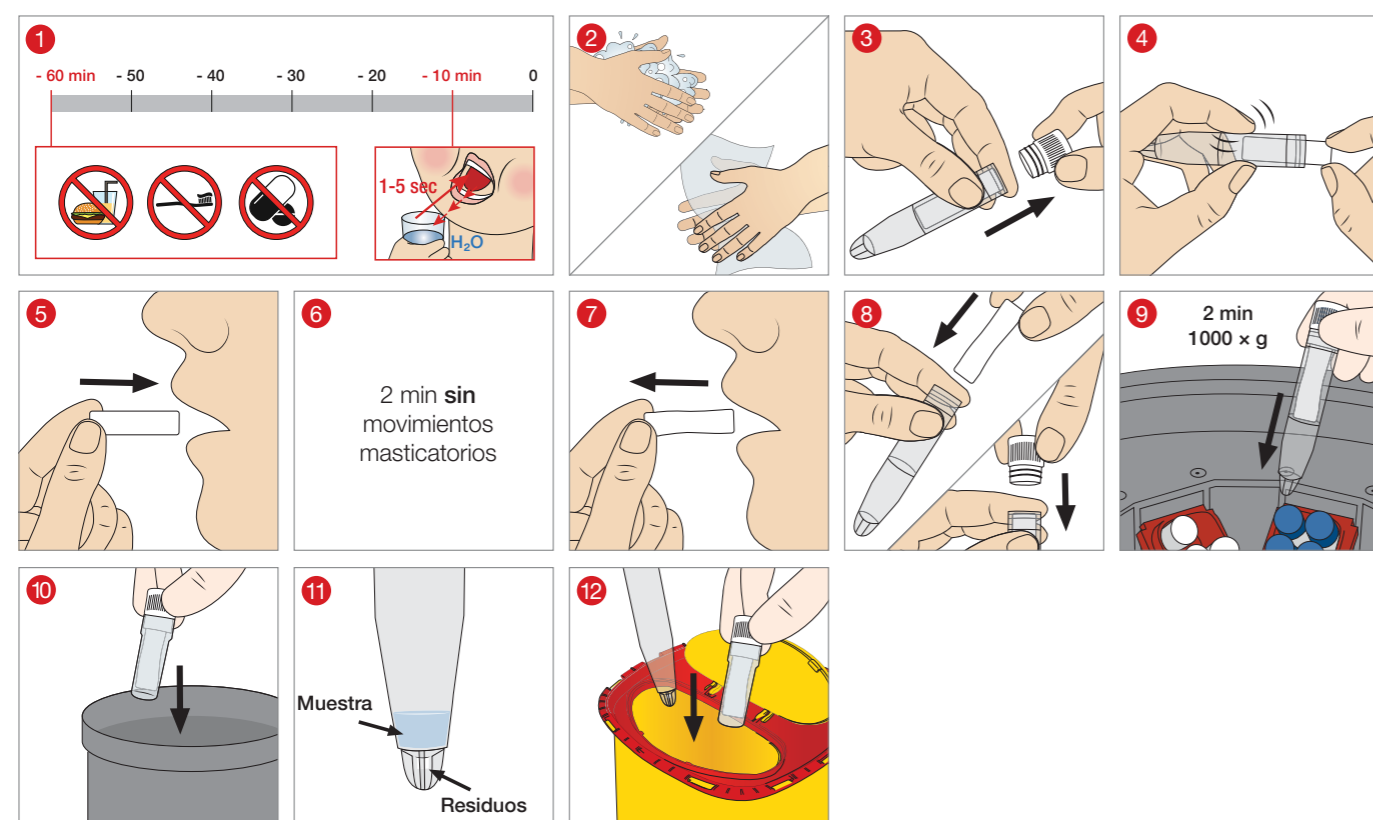
La importancia diagnóstica de los parámetros que dependen de intervalos horarios (como las hormonas o los medicamentos) aumenta constantemente.

Numerosos estudios han demostrado las ventajas y la idoneidad de la saliva como material de muestra<sup>1</sup>.

La Salivette® ofrece un método óptimo para la obtención higiénica de saliva completa. Independientemente del personal médico, el paciente puede obtener fácilmente y sin ayuda el material de examen.

Para la obtención de saliva, la Salivette® está disponible en dos tipos de torundas absorbentes: algodón y fibra sintética, especialmente desarrollada para la determinación de cortisol en saliva.

## Utilización de la Salivette®



Tras la obtención con la Salivette®, las muestras de saliva se suelen enviar directamente al laboratorio para su centrifugado y análisis. Generalmente se recomienda refrigerar (4-8 °C) o congelar las muestras de saliva inmediatamente después de la obtención, ya que muchos analitos no son estables a temperatura ambiente. Si las muestras se almacenan a temperatura ambiente durante un período prolongado (varias horas), puede producirse una proliferación bacteriana.

Debido a su gran importancia clínica, el cortisol es uno de los analitos más importantes que se pueden determinar en saliva.<sup>2</sup>

Lo ideal es obtener una muestra de saliva con la **Salivette® Cortisol** (ref. 51.1534.500), especialmente desarrollada para la determinación de cortisol en este tipo de muestra.

Gracias a su **tapón azul**, la Salivette® Cortisol se distingue perfectamente de las demás versiones.

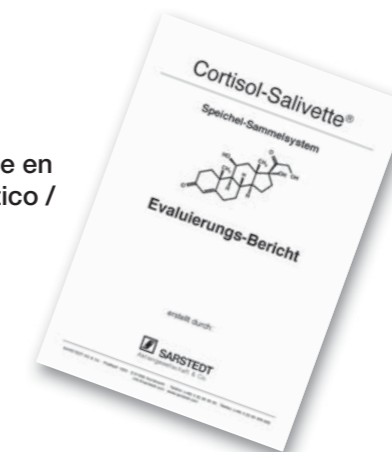
La etiqueta permite anotar los datos del paciente y la hora de obtención.

Está demostrado que con la Salivette® Cortisol, la tasa de recuperación de cortisol siempre es cercana al 100 %, independientemente de la concentración de cortisol, el volumen de saliva o el método de medición utilizado.

Además, **la torunda de fibra sintética**, de dimensiones estables y **biocompatible**, destaca por una excelente capacidad de absorción y una liberación de saliva prácticamente completa en las condiciones de centrifugado recomendadas.

Una alta tasa de recuperación de saliva tras el centrifugado es un requisito importante para poder analizar de forma fiable incluso pequeñas cantidades de saliva. Para la determinación de cortisol, suele bastar con unos 50 µl de saliva para el análisis.

El informe de evaluación está disponible en la página web de Sarstedt, en Diagnóstico / Saliva / Espujo / Literatura.



Nota:

Antes de la determinación de rutina de los analitos de saliva, se debe aclarar de antemano la idoneidad de las Salivette® por medio de ensayos. No es necesario para la determinación de cortisol en la saliva obtenida con la Salivette® Cortisol.

## Bibliografía

- <sup>1</sup> Selección de algunas reseñas (ver también la bibliografía allí indicada): Vining et al, Hormones in Saliva, *CRC Crit Rev in Clin Lab Sci*, 23:95-146 1986.  
Haeckel et al, Application of Saliva for Drug Monitoring - An In Vivo Model for Transmembrane Transport, *Eur J Clin Chem Clin Biochem* 34:171-191 1996.  
Kaufmann et al, The Diagnostic Applications of Saliva - A Review, *Crit Rev Oral Biol Med*, 13:197-212 2002.  
Hodinka et al, Detection of Human Immunodeficiency Virus Antibodies in Oral Fluids, *Clin Diagn Lab Immunol*, 5:419-426 1998.
- <sup>2</sup> Kirschbaum et al, Salivary Cortisol in Psychoneuroendocrine Research: Recent Developments and Applications, *Psychoneuroendocrinology*, 19:313-333 1994.  
Hellhammer et al, Effects of Soy Lecithin Phosphatidic Acid and Phosphatidylserine Complex (PAS) on the Endocrine and Psychological Responses to Mental Stress, *Stress*, 7:119-126 2004.  
Hellhammer J, Hellhammer D: Ein neuer Weg in der Stressdiagnostik: Neuropattern, in: Stubbe H, Follmann W (Hrsg.): Interventionen in der Angewandten Psychologie, Shaker Verlag Aachen, 19-26 2004.  
Kirschbaum et al, Salivary Cortisol, *Encyclopedia of stress*, volume 3 2000.

## Información

Ref.	Ø/longitud en mm	Descripción	Presentación
51.1534	97/16,8	Torunda de algodón sin preparación	100/bolsa; 500/caja
51.1534.500	97/16,8	Cortisol-Salivette®	100/caja interna; 500/caja



SARSTEDT S.A.U.  
Camí de Can Grau, 24  
Pol. Ind. Vallldoriolf  
08430 La Roca del Vallès  
Tel: +34 93 846 41 03  
Fax: +34 93 846 39 78  
info.es@sarstedt.com  
www.sarstedt.com