

# Salivette®

Recueil hygiénique de salive pour tests diagnostiques et contrôle thérapeutique



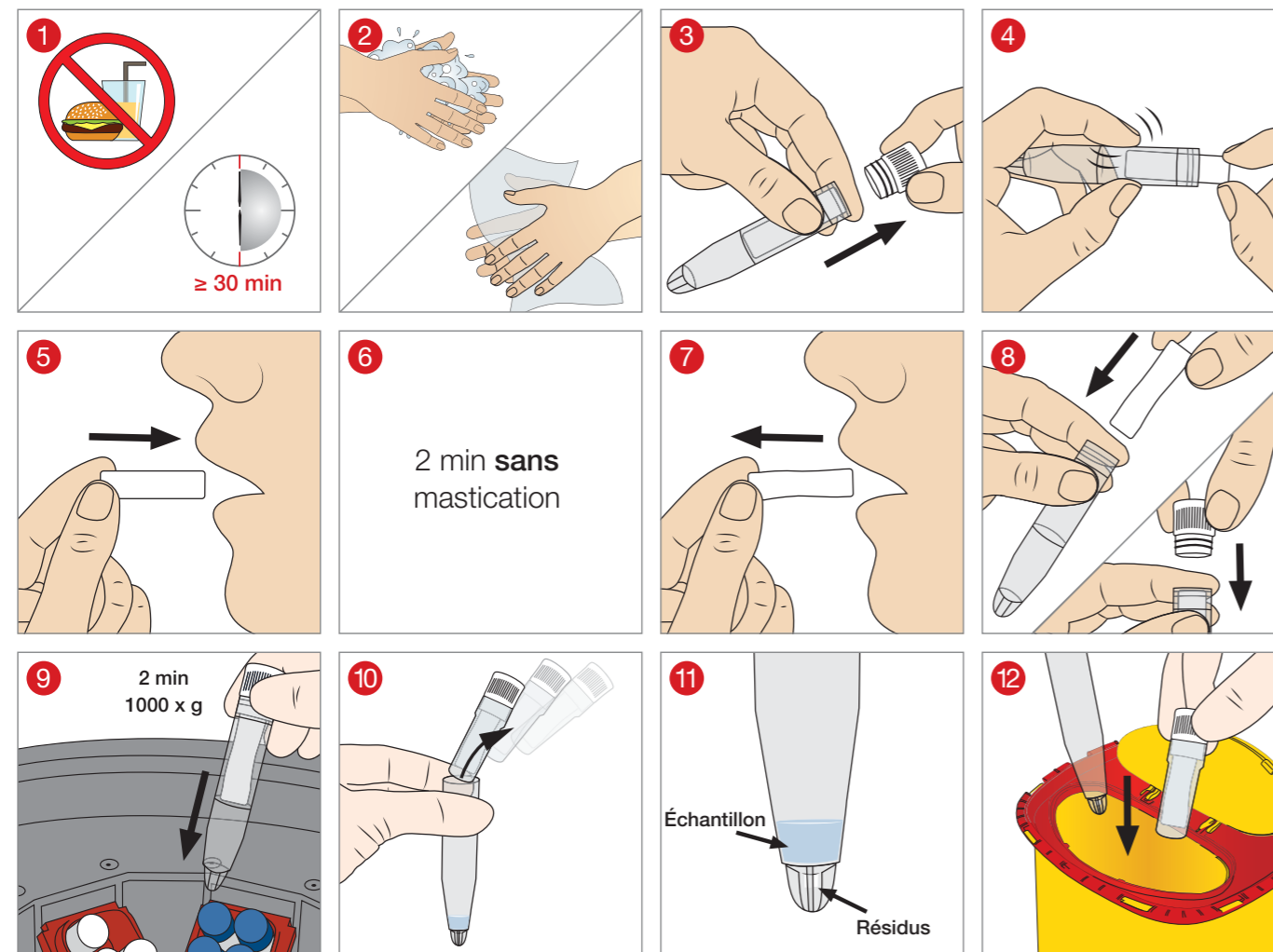
Certains paramètres qui varient d'heure en heure (comme les hormones ou les médicaments) gagnent toujours plus en importance dans le cadre du diagnostic.

Les avantages et la pertinence d'un échantillon de salive ont été prouvées par de nombreuses études<sup>1</sup>.

Salivette® offre une méthode optimale de recueil hygiénique de la salive totale. Sans personnel médical, le patient peut recueillir lui-même, chez lui et en toute autonomie, la salive à analyser pour les tests en journée.

Salivette® est ainsi disponible avec différents tampons pour recueil de la salive : un tampon en coton et un tampon en fibres synthétiques spécifiquement conçu pour la mesure du cortisol à partir de la salive.

## Utilisation de Salivette®



Les échantillons de salive sont en règle générale envoyés directement au laboratoire en vue de la centrifugation et de l'analyse suite à leur recueil à l'aide de la Salivette®.

Il est recommandé de manière générale de refroidir (4 à 8 °C) ou de congeler les échantillons de salive directement après leur recueil car bon nombre d'analytes ne sont pas stables à température ambiante. Une croissance bactérienne peut survenir en cas de conservation d'échantillons prolongée (> quelques heures) à température ambiante.

En raison de sa haute signification clinique, le cortisol est l'un des principaux analytes dont la présence peut être mesurée dans la salive<sup>2</sup>.

**Salivette® Cortisol** (réf. 51.1534.500) est un dispositif idéal pour le recueil de salive et spécialement conçu pour le dosage du cortisol salivaire.

Le **bouchon bleu** permet de distinguer clairement Salivette® Cortisol de l'autre version.

Une étiquette sur laquelle figurent les informations patient requises, ainsi que l'heure de recueil, est apposée sur le tube.

Salivette® Cortisol permet un taux de récupération du cortisol proche de 100 %, indépendamment de la concentration en cortisol, du volume de salive ou de la méthode de mesure utilisée.

Par ailleurs, le **tampon en fibres synthétiques indéformable et biocompatible** possède un excellent pouvoir d'absorption et permet une récupération presque totale du liquide salivaire dans les conditions de centrifugation recommandées.

Un taux élevé de récupération de la salive après centrifugation est essentiel pour permettre une analyse fiable, même avec des volumes de salive extrêmement faibles. Ainsi, un volume d'échantillon salivaire d'environ 50 µl suffit généralement pour effectuer le dosage du cortisol.

Vous pouvez retrouver le rapport d'évaluation sur le site Internet de Sarstedt sous Diagnostic / Salive/Crachat / Littérature.



### Remarque :

il convient de manière générale de clarifier au préalable l'adéquation des Salivette par le biais d'expérimentations préalablement à la mesure de routine d'analytes salivaires. Une telle approche n'est pas nécessaire lors de la mesure du cortisol à partir de salive recueillie au moyen d'une Salivette® Cortisol.

## Bibliographie

<sup>1</sup> Sélection de certaines revues (voir aussi la littérature qui y figure) :

Vining et al, Hormones in Saliva, *CRC Crit Rev in Clin Lab Sci*, 23:95-146 1986.

Haeckel et al, Application of Saliva for Drug Monitoring - An In Vivo Model for Transmembrane Transport, *Eur J Clin Chem Clin Biochem* 34:171-191 1996.

Kaufmann et al, The Diagnostic Applications of Saliva - A Review, *Crit Rev Oral Biol Med*, 13:197-212 2002.

Hodinka et al, Detection of Human Immunodeficiency Virus Antibodies in Oral Fluids, *Clin Diagn Lab Immunol*, 5:419-426 1998.

<sup>2</sup> Kirschbaum et al, Salivary Cortisol in Psychoneuroendocrine Research: Recent Developments and Applications, *Psychoneuroendocrinology*, 19:313-333 1994.

Hellhammer et al, Effects of Soy Lecithin Phosphatidic Acid and Phosphatidylserine Complex (PAS) on the Endocrine and Psychological Responses to Mental Stress, *Stress*, 7:119-126 2004.

Hellhammer J, Hellhammer D: Ein neuer Weg in der Stressdiagnostik: Neuropattern, in: Stubbe H, Follmann W (éd.): Interventionen in der Angewandten Psychologie, éditions Shaker Aix-la-Chapelle, 19-26 2004.

Kirschbaum et al, Salivary Cortisol, *Encyclopedia of stress*, volume 3 2000.

## Références pour commande

Réf.	Ø/Longueur en mm	Désignation	Conditionnement
51.1534	16.8 / 97	Tampon de coton sans préparation	100 / sachet, 500 / carton
51.1534.500	16.8 / 97	Salivette® Cortisol	100 / boîte, 500/carton

Mentions légales: Salivette® – Dispositifs non stériles à usage unique pour le prélèvement salivaire pour analyses. Dispositif de Diagnostic In Vitro selon directive 98/79/CE. Fabricant : Sarstedt AG&Co.KG, Allemagne



SARSTEDT S.A.R.L.  
Route de Gray  
Z.I. des Plantes  
70150 Marnay  
Tel: +33 384 31 95 95  
Fax: +33 384 31 95 99  
info.fr@sarstedt.com  
www.sarstedt.com